

平成30年度生 介護福祉学科

職業訓練生募集のご案内

マロニエ医療福祉専門学校は、栃木県からの委託を受けた、公共職業訓練実施校です。本校の介護福祉学科で2年間の受講期間により「介護福祉士」の職業を目指すことができます。

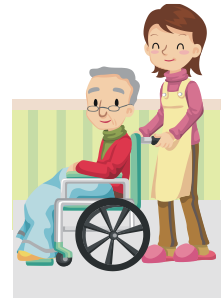
訓練期間：平成30年4月上旬～平成32年3月中旬まで。(2年間)

受講料：**入学金・授業料・入学選考料は無料です。**

(但し、講習テキスト代金・実習日・諸経費等、資格取得に係る経費は受講者の負担となります。)

●受講資格

- ①ハローワークに求職登録を行い、職業相談をされている方。
- ②公共職業安定所所長の受講斡旋が受けられる方。



●受講生受付期間

平成30年2月5日(月)～3月2日(金)まで

●応募方法

申し込み

- 申し込みは栃木県立産業技術専門校の入校願書・履歴書とマロニエ医療福祉専門校の出願書類が必要になります。

選考

- 選考日：平成30年3月3日(土)
- 選考方法：書類審査・面接
- 会場：マロニエ医療福祉専門学校(栃木市今泉町2-6-22)

結果

- 平成30年3月6日(火)に合否結果を発表いたします。

●お問い合わせ

詳しくは、栃木県立県南産業技術専門校までお問い合わせください。

お問い合わせ先：0284-91-0803

★ マロニエ医療福祉専門学校見学会開催中！ ★

- ・オープンキャンパス 2月17日(土) AM10:00～12:00
- ・日曜日進学相談会 毎週日曜日開催中！ AM 9:00～16:00
- ・個別相談会 個別での相談会も随時受け付けております。

※いずれのイベントも会場はすべてマロニエ医療福祉専門学校(栃木市今泉町2-6-22)となります。

お申込みは0282-28-0020(入学案内室)まで



学校法人 産業教育事業団・厚生労働省指定校

マロニエ医療福祉専門学校